

GROUND RAKE 180

molten
For the real game

グラウンドレーキ180 取扱説明書 品番 WR0010-18

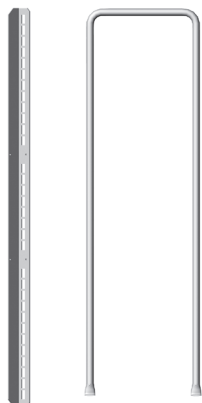
ご使用前に、この取扱説明書をよく読みの上、正しくお使いください。この取扱説明書はお使いになる方がいつでも見られる所に保管し、必要なときにお読みください。

完成品図



部品リスト

① ブレード ② ハンドル



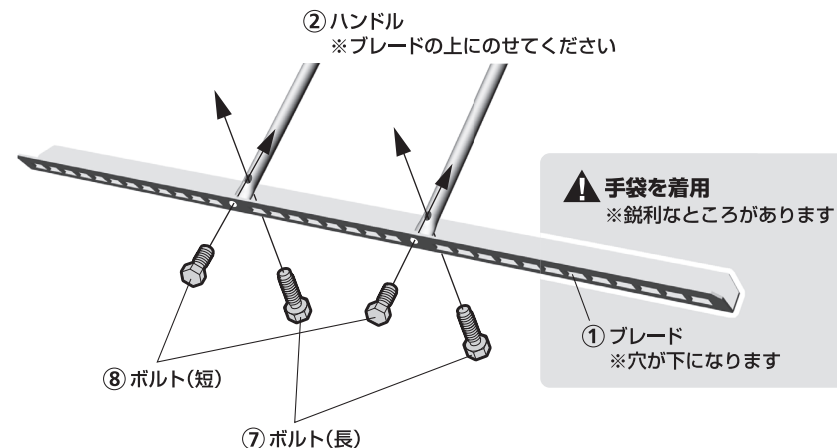
⑨ めがねレンチ ×2 ⑩ 手袋 ×1

No.	部品名	数量
①	ブレード	1
②	ハンドル	1
③	上ナット(凹型)	4
④	下ナット(凸型)	4
⑤	スプリングワッシャー	4
⑥	ワッシャー	4
⑦	ボルト(長)	2
⑧	ボルト(短)	2
⑨	めがねレンチ	2
⑩	手袋	1

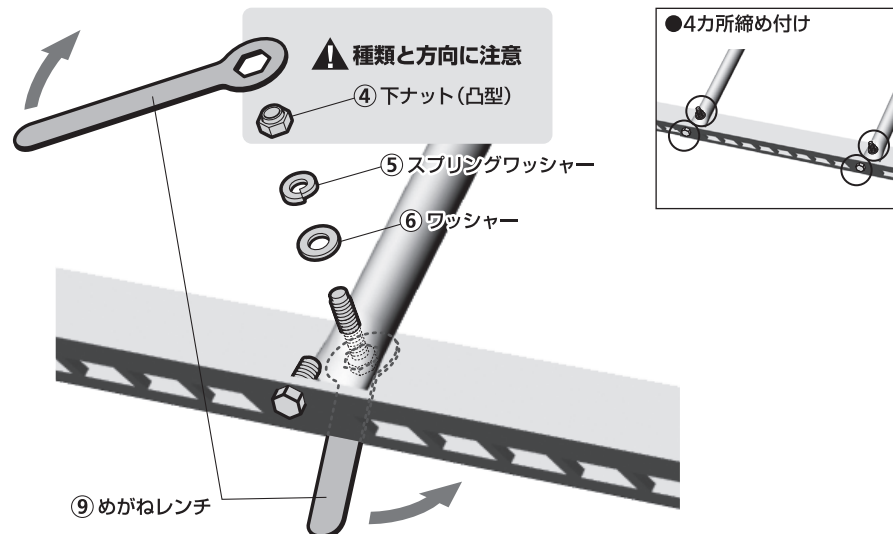
組み立て方

❗ 組み立ては部材が重いため、2人で行ってください。
(1人がレーキを支えて、1人がボルトを締め付けてください。)

1, ブレードとハンドルを合わせ、ボルトを差し込んでください。

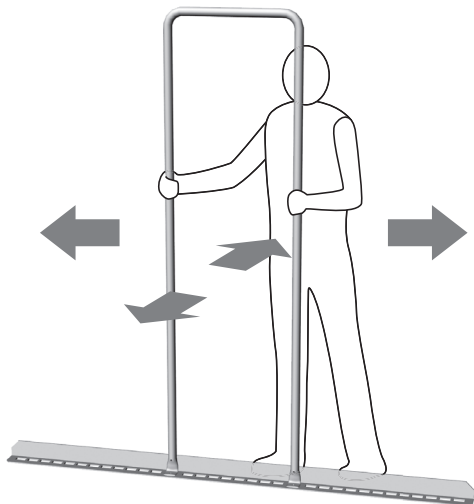


2, 4カ所すべてのボルトに図の順に各部品を通して、下ナット(凸型)を2本のめがねレンチを使って締め付けてください。



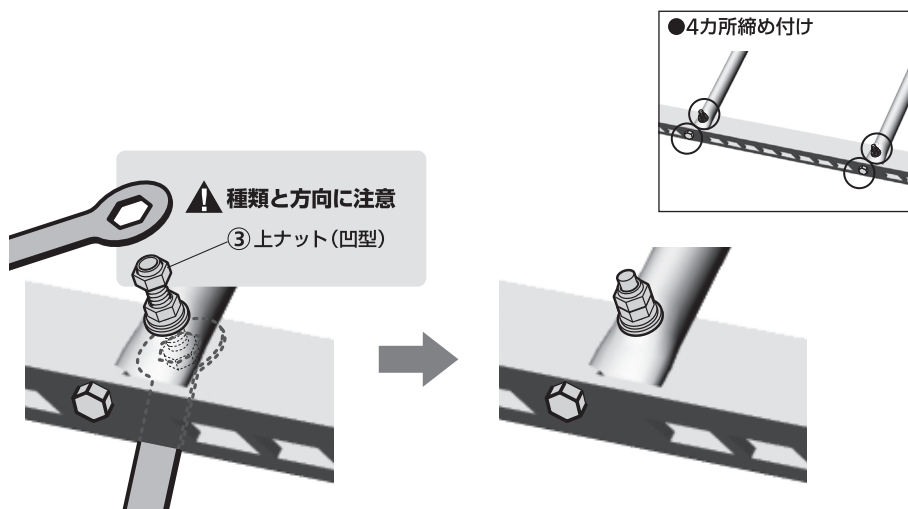
3, ハンドルを前後左右に動かして、ぐらつきがないかを確認してください。

※ぐらつきがあれば、下ナットを更に締め付けてください。



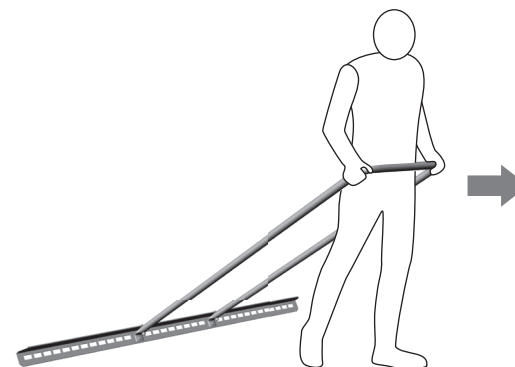
4, 最後に上ナット(凹型)を締め付けてください。

※上ナット(凹型)と下ナット(凸型)にすき間がなくなるまで締め付けてください。密着するとゆるみ止め効果が出ます。



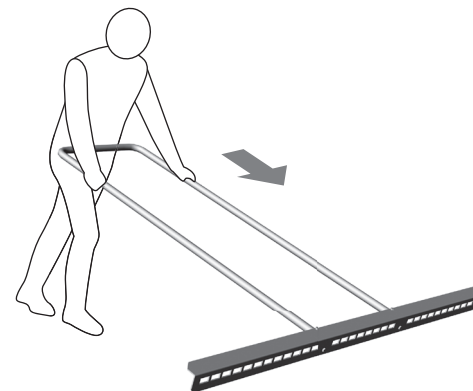
ご使用方法

引く 地面の凹凸が小さいところに向いています。



- ハンドルの中に入って腰あたりを持って、引いてください。
- ブレードの重みで土をかき、たまった土は、穴を通り抜けて散らしていきます。
※土質によっては抜けにくい場合があります。

押す 地面の凹凸が大きいところに向いています。



- ハンドルの先端を腰あたりにあて両端を持ち、体重をかけて押してください。
- ブレードと体の重みで土を削り、削った土は、穴を通り抜けて散らしていきます。
※土質によっては抜けにくい場合があります。

▲ 使用上の注意

- 本来の目的以外に使用しないでください。
- 踏みつけたり、上に乗らないでください。
- ブレードを持たないでください。手を切るおそれがあります。
- 持ち運ぶときは周囲に気をつけてください。
- さび・変形・割れなど異常がないか確認してください。異常を確認したときは使用を中止してください。
- ナットのゆるみがないか確認してください。ゆるみがあるときは締め直してください。
- 使用後は屋外で保管しないでください。

グラウンドレーキ (WR0010-18) 商品仕様

サイズ: 幅180×奥行7×高さ180cm

重量: 10kg

材質: 高耐食溶融めっき鋼板(ZAM® ※)

※1) [ZAM]は、日新製鋼株式会社の登録商標です。
※2) [ZAM]は、日新製鋼株式会社が開発した溶融亜鉛Zn-アルミニウムAl-マグネシウムMg合金めっき鋼板の商品名です。

生産国: 日本 / Made in Japan

※品質向上のため、予告なく仕様を変更することがあります。あらかじめご了承ください。

発売元 株式会社 **モルテン** 東京都墨田区横川五丁目5-7 電話 03-3625-8302 www.molten.co.jp